

## Instrukcija prisijungti prie VU KnF 1-os Virtualios kompiuterių klasės

Kompiuterį naudokite atlikti užduotims susijusioms su studijų dalyku. Galioja bendrosios VU kompiuterių resursų taisyklės.

1. Prieš jungiantis prie kompiuterio įsitinkinkite ar esate teisingai sukonfigūravę **VU VPN**. Jūsų IP adresas turėtų būti vienas iš pateiktų:

(pasitikrinti galite čia -> <http://manoip.lt>)

Jeigu vienas iš žemiau pateiktų eikite prie žingsnio **Nr. 2**:

158.129.172.192  
158.129.172.252  
193.219.95.138  
193.219.95.139  
193.219.95.140  
193.219.95.141

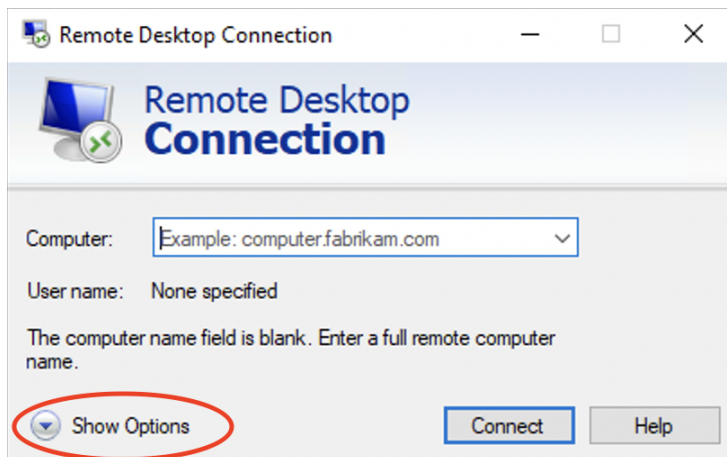
Jeigu **NERADOTE** IP adreso iš pateiktų – jums reikia įsidiegti VU VPN:

<https://santaka.vu.lt/pages/viewpage.action?pageId=31687983>

2. Jeigu naudojate kompiuterį kuriame įdiegta:
  - a. Windows OS eikite prie A varianto.
  - b. Mac OS eikite prie B varianto.
  - c. Linux - savo nuožiūra pasirinkite RDP programą, rekomenduojame „*Remmina Desktop*“ arba „*xFreeRDP*“.
  - d. Taip pat nuotolinė prieiga veikia ir per mobiliuosius įrenginius, išbandyta su „*Android*“ ir „*iOS*“ sistemomis, tačiau dėl ekrano dydžio ir lietimui jautrios funkcijos gali būti nepatogu atlikti visas užduotys.

A. Prisijungimas prie kompiuterio Windows naudotojams (su „Remote Desktop“ programa).

„Start“ meniu iškviešti „Remote Desktop“ arba lietuviškai „Nuotolinis Darbalaukis“ programą.

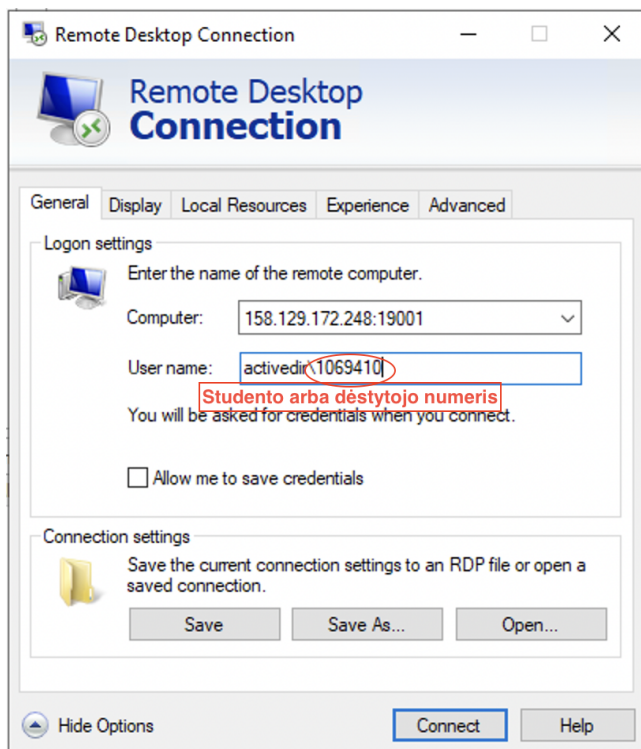


Spustelkite „Show Options“ arba lietuviškai „Rodyti parinktį“

### Prisijungimo duomenys:

IP adresas ir prievadas  
158.129.172.248:19001

**VU sistemos domenas, pasivirasis brūkšnyis ir studento ID:**  
activedir\JūsųPrisijungimoNumeris



**Spaudžiame „Connect“.**

Jūsų paprašys įvesti VU sistemos prisijungimo duomenis kaip nurodyta paveiksluke:

Windows Security

### Enter your credentials

These credentials will be used to connect to 158.129.172.248.

**studento/dėstytojo numeris**

activedir\XXXXXXXX **2**

..... **3**

Domain: activedir

Remember me

[More choices](#)

ACTIVEDIR\KHF

**1** Use a different account

**4** OK Cancel

Pastaba paprašys patvirtinti sertifikatą. Reikia sutikti norint tęsti prisijungimą.

Remote Desktop Connection

**The identity of the remote computer cannot be verified. Do you want to connect anyway?**

The remote computer could not be authenticated due to problems with its security certificate. It may be unsafe to proceed.

**Name mismatch**

Requested remote computer:  
158.129.172.248

Name in the certificate from the remote computer:

**Certificate errors**

The following errors were encountered while validating the remote computer's certificate:

- The server name on the certificate is incorrect.
- The certificate is not from a trusted certifying authority.

Do you want to connect despite these certificate errors?

Don't ask me again for connections to this computer

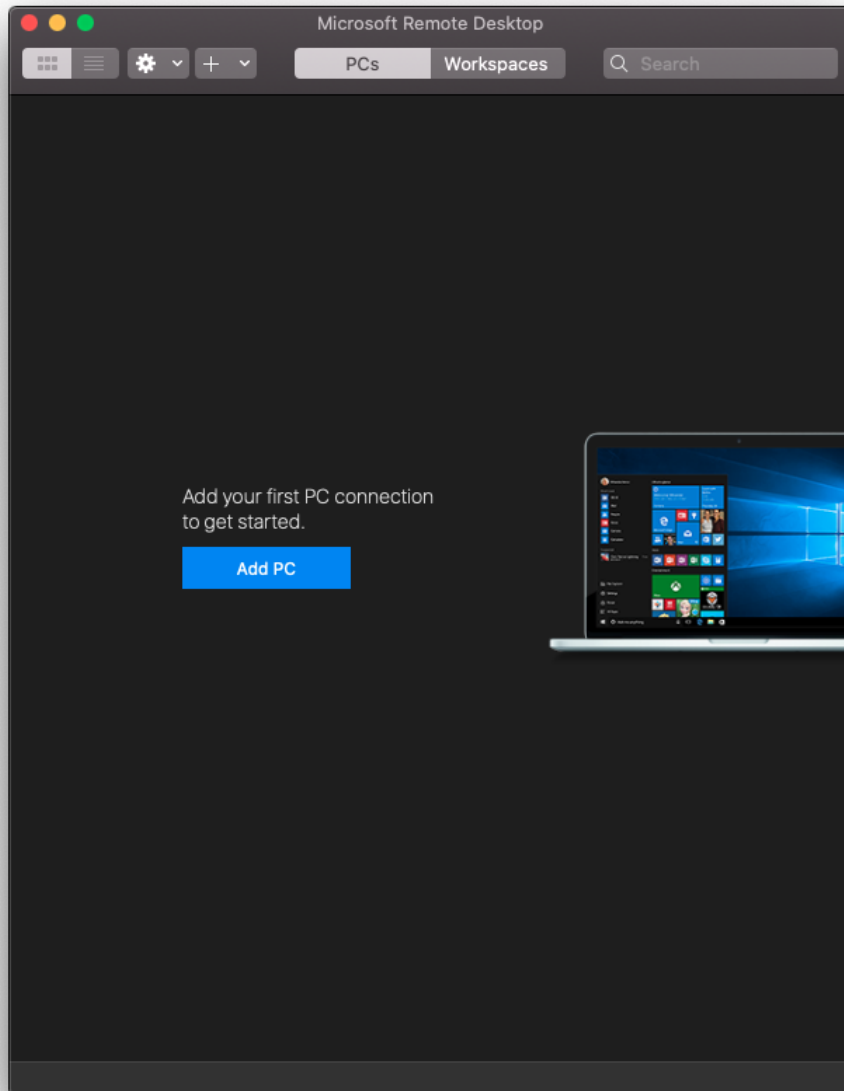
View certificate... **Yes** No

## B. Jeigu naudojate Mac OS operacinę sistemą

Atsisiūsti Microsoft „Remote Desktop“ iš „App Store“ pvz.:



Jeigu suinstaliavo programa, spausti open ir pridėti kompiuterį į sąrašą:



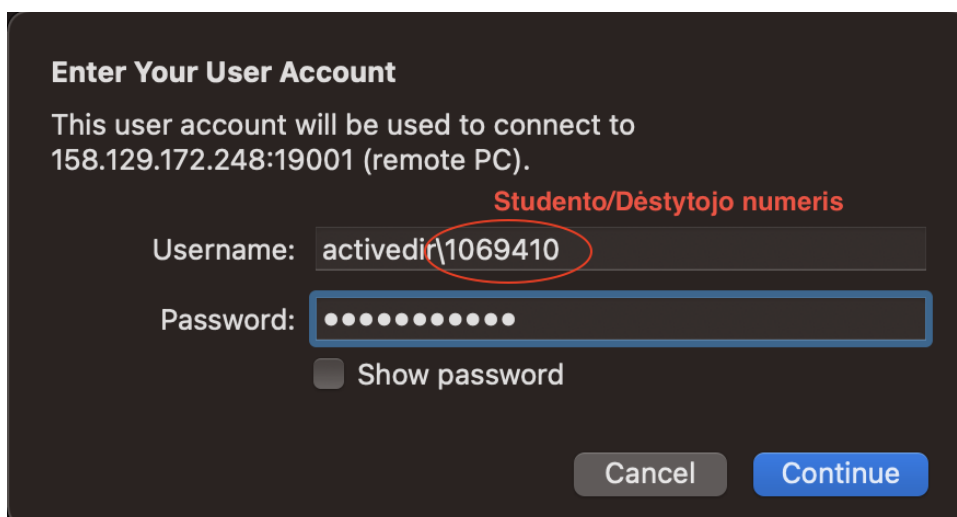
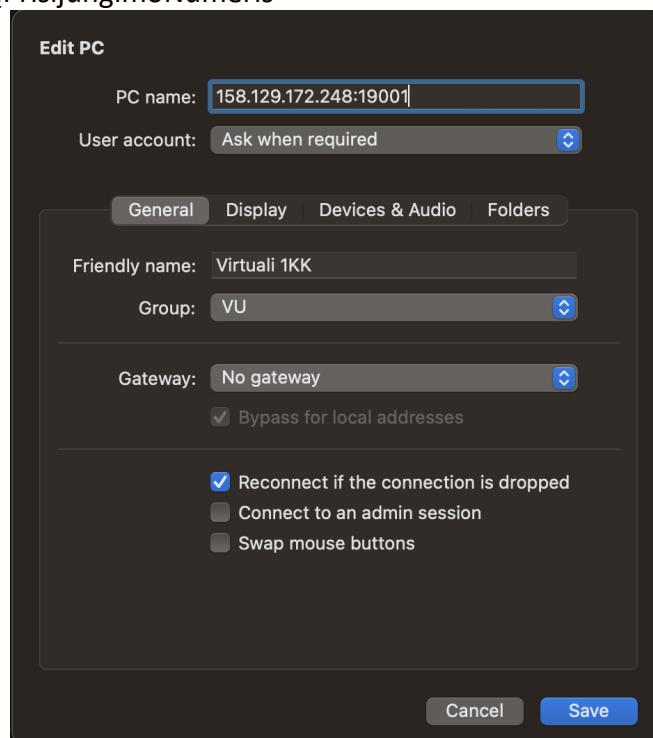
Įvesti IP adresą ir prievadą ir spausti „add“

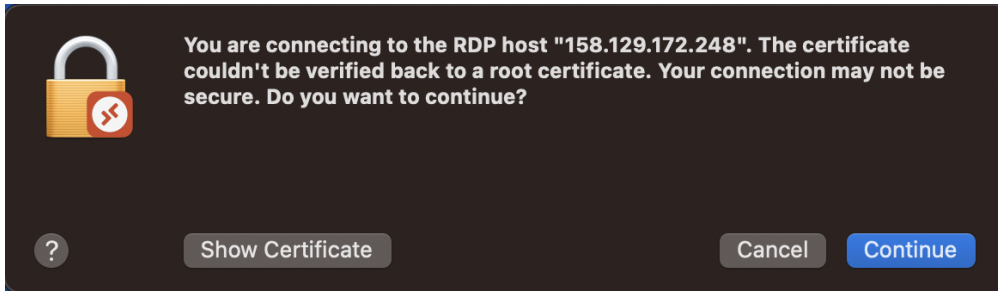
Toliau, atidaryti atsiradusią kompiuterio ikoną, du kartus spragtelėti pelyte. Paprašys įvesti prisijungimo duomenis:

**Prisijungimo duomenys:**

IP adresas ir prievadas  
158.129.172.248:19001

**VU sistemos domenas, pasvirasis brūkšnyis ir studento ID:**  
activedir\JūsųPrisijungimoNumeris





\*Toliau paprašys patvirtinti sertifikatą, reikia sutikti.



## **Priedai**

**1-os Virtualios Kompiuterių Klasės adresas:**  
158.129.172.248:19001